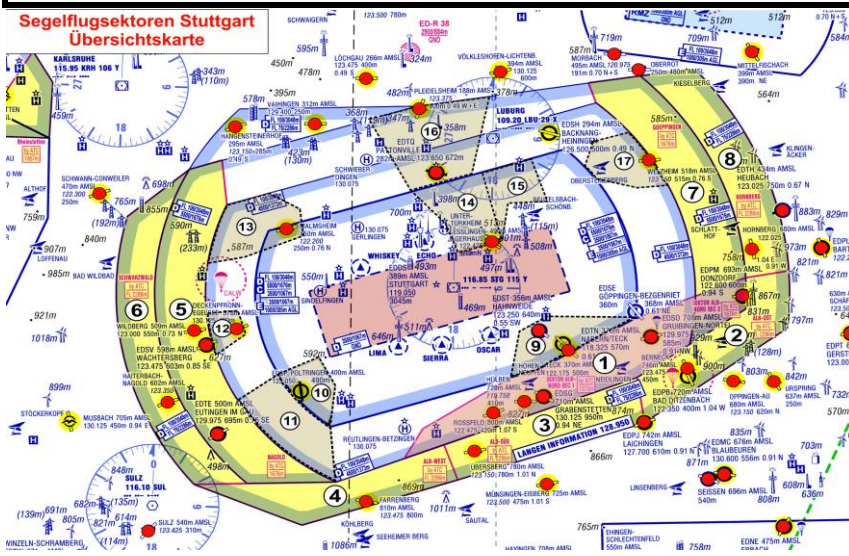


Checkliste "ÜBERLANDFLUG"

- Vor dem Einflug in die Sektoren:
ALB Nord, ALB Süd, ALB Ost, ALB West, Göppingen,
Hornberg, Nagold und Schwarzwald
Segelflug-ATIS abhören: Freq. 134,505
- Einflugfreigabe gilt bis zu der aufgesprochenen
Höhe als erteilt!
- Freigabe-Änderungen erfolgen bei Bedarf alle 10
Minuten (Segelflug-ATIS H +10 / +20 / +30 /+40 / +50)
- Segelflugzeugführer stellt durch **Hörbereitschaft** auf
Segelflug-ATIS sicher, dass er bei Absenken oder
Deaktivieren eines Sektors die geänderte Freigabe
innerhalb von **10 Minuten** umgesetzt hat.
(Sektor verlassen oder auf neue Höhenfreigabe die Flughöhe
anpassen)
- Segelflugzeugführer können die o.g. Sektoren
über **LANGEN INFORMATION**,
Freq. 128,950 MHz aktivieren.



| Nr. | Name | Freigabe erforderlich ab ft | ...m MSL |
|-----|-------------|-----------------------------|-----------|
| 1 | ALB Nord | 4500 ft | 1370 m |
| 2 | ALB Ost | FL 75 | 2280 m *) |
| 3 | ALB Süd | FL 75 | 2280 m *) |
| 4 | ALB West | FL 75 | 2280 m *) |
| 5 | NAGOLD | 5500 ft | 1670 m |
| 6 | SCHWARZWALD | FL 75 | 2280 m *) |
| 7 | GÖPPINGEN | 5500 ft | 1670 m |
| 8 | HORNBERG | FL 75 | 2280 m *) |

*) nach Standard-Höhenmessereinstellung

**FL 100 ist bereits Luftraum C
KEIN Einflug ohne Freigabe !!**